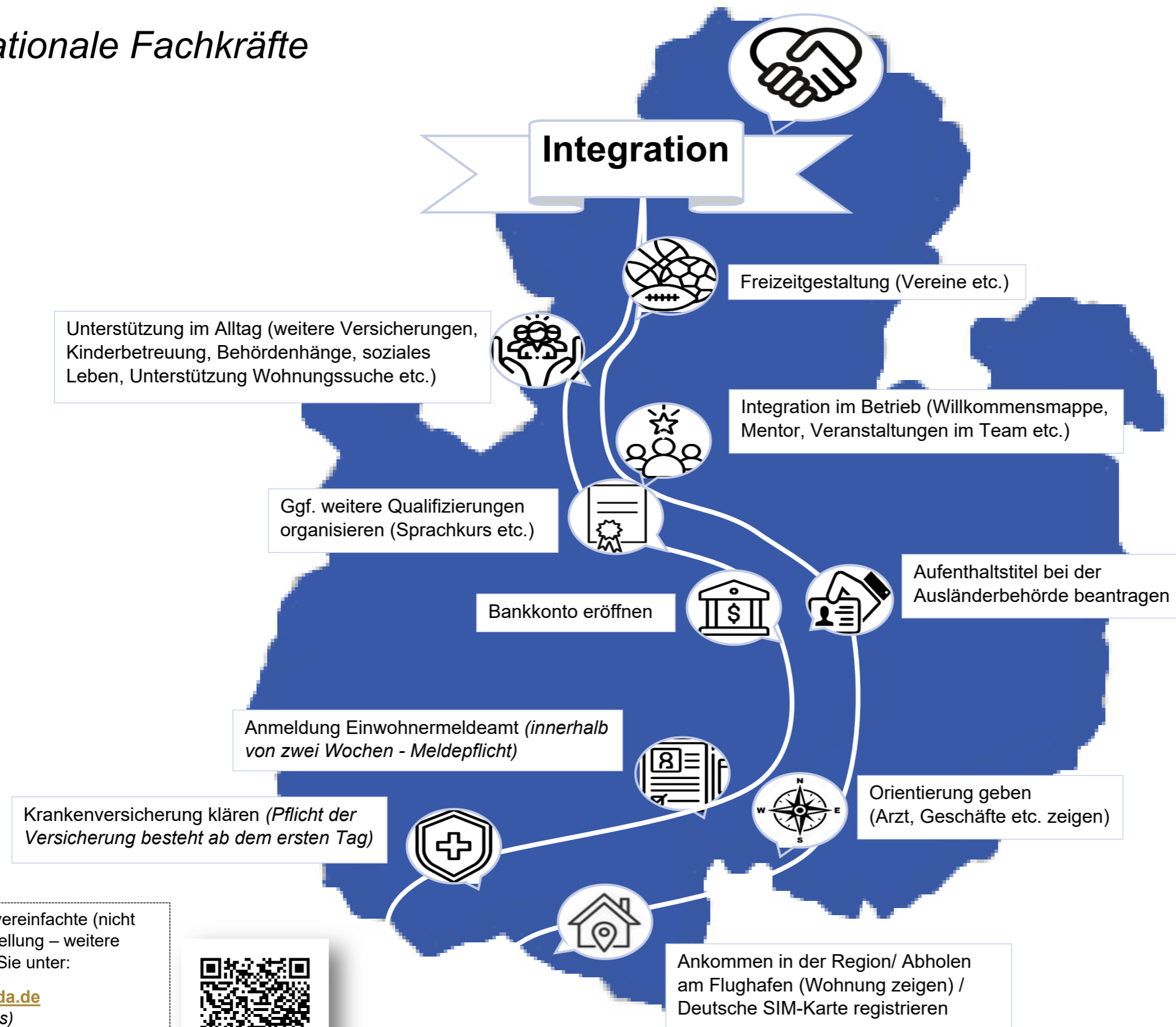


# Weg des Ankommens im Landkreis Fulda

## - für internationale Fachkräfte



**„Integration“**  
 „Ziel von Integration ist es, alle Menschen, die dauerhaft und rechtmäßig in unserem Land leben, in die Gesellschaft einzubeziehen. Dabei betrifft Integration uns alle - Alteingesessene ebenso wie Zugewanderte.“ (Definition nach Bundesamt für Migration und Flüchtlinge)

Eine erfolgreiche Integration (beruflich wie auch privat) erhöht die Chance auf eine langfristige Bindung an das Unternehmen und die Region Fulda. Außerdem schafft eine gelungene Integration ein harmonisches und positives Arbeitsklima im Team und im Betrieb.

Weitere Informationen finden Sie hier:  
[www.integration-fulda.de](http://www.integration-fulda.de)  
[www.make-it-in-germany.com](http://www.make-it-in-germany.com)

Diese Grafik ist eine vereinfachte (nicht abschließende) Darstellung – weitere Informationen finden Sie unter:  
[www.integration-fulda.de](http://www.integration-fulda.de)  
 (Rubrik Internationales)  
 Dort können Sie auch einen ausführlichen Integrations-Guide herunterladen!

